

# Vario

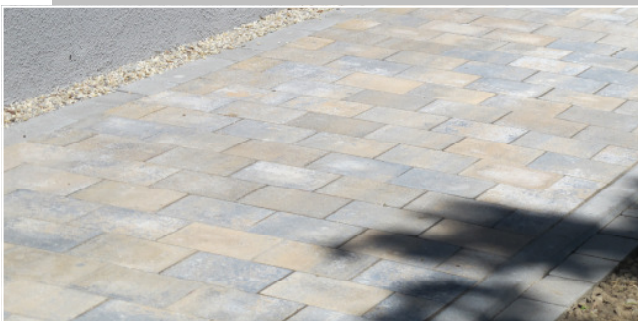
Vario ist der Klassiker unter den Pflastersteinen. Eine auf das Wesentliche reduzierte Formgebung und die Möglichkeit unterschiedliche Formate zu kombinieren lassen viel kreativen Spielraum.



**Vario**  
Farbe: sand-anthrazit nuanciert



**Vario**  
Farbe: naturgrau-anthrazit nuanciert



**Vario**  
Farbe: muschelkalk



**Vario**  
Farbe: sand-braun nuanciert

**DANGL  
BETON**

*Wir gestalten & schützen*

# Vario

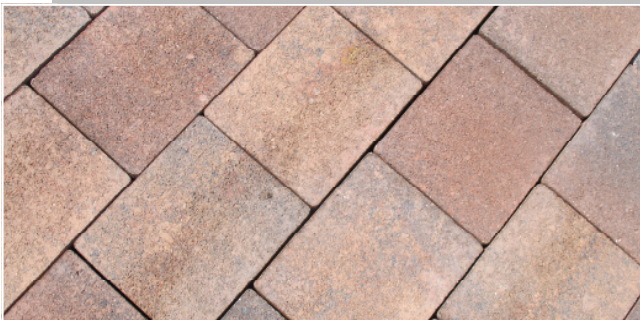
Vario kann sowohl mit **Vario-Drain** als auch mit **Vario Grande** kombiniert werden. In der naturgrauen Ausführung gibt es auch kleinere Steinformate.

# Vario

kombinierbar mit Vario-Drain + Vario Grande

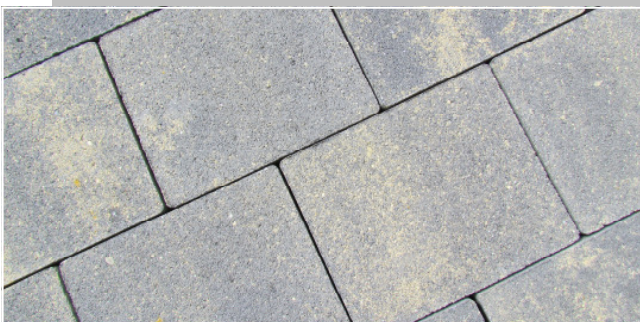
**DANGL  
BETON**

*Wir gestalten & schützen*



## Vario

Farbe: **porphyr nuanciert**

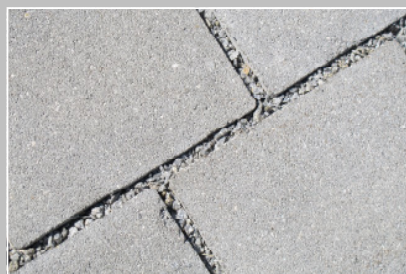


## Vario

Farbe: **gelb-naturgrau nuanciert**

## Vario

Format: **20,1 x 16,8 cm**  
Steinstärken: **8 cm oder 10 cm**  
Ausführung: Quarzsandvorsatz (Verschleißschicht)  
kantig ohne Fase



## Vario-Drain

Farbe: naturgrau, Markierung: anthrazit  
Rastermaß : **20,1 x 16,8 cm**  
Fugenbreite: **1 cm**  
Steinstärke: **8 cm**  
Ausführung: mit angeformten Abstandhaltern  
kantig (ohne Fase)  
Quarzsandvorsatz (Verschleißschicht)  
**kombinierbar mit Vario**



## Vario Grande

Farbe: **trend (weiß-anthrazit nuanciert)**  
Rastermaß : **50,4 x 16,8 cm**  
Steinstärke: **8 cm**  
Ausführung: kantig (ohne Fase)  
Quarzsandvorsatz (Verschleißschicht)  
**kombinierbar mit Vario**

**Vario** erhalten Sie in folgenden Farben bzw. Farbnuancen:  
muschelkalk, trend (weiß-anthrazit), gelb-naturgrau nuanciert, naturgrau-anthrazit nuanciert, sand-braun nuanciert,  
sand-anthrazit nuanciert, rot-anthrazit nuanciert, porphyr nuanciert,  
naturgrau, anthrazit, rot

Alle Produkte werden aus natürlichen Materialien hergestellt, Farbabweichungen sind möglich. Druckfarben können von den realen Farben abweichen.