

## DAS BESONDERE AM GETAUCHTEN DANGL-FESTBETT

- Keine stromführenden Teile im Abwasser - dadurch höchste Betriebssicherheit
- Verschleißfreier, druckluftbetriebener Heber anstatt elektrischer Pumpen
- Dauerhaft abwasserbeständige Kunststoff- und Edelstahlteile
- Platzsparend
- Langjährige Erfahrung (eine der meistverkauften vollbiologischen Kleinkläranlagen)
- Auch bei Unterlast hervorragende Abwasserwerte
- Prüfzeichen für Ablaufklassen C und N vorhanden



### Unser Leistungsspektrum

- Abwasser- und Klärtechnik
- Brauchwassertechnik
- Abscheidetechnik
- Fertigteilschächte
- Pflastersteine
- Tiefbauprodukte
- Gartengestaltung

### Anton Dangl Beton- und Kieswerk GmbH

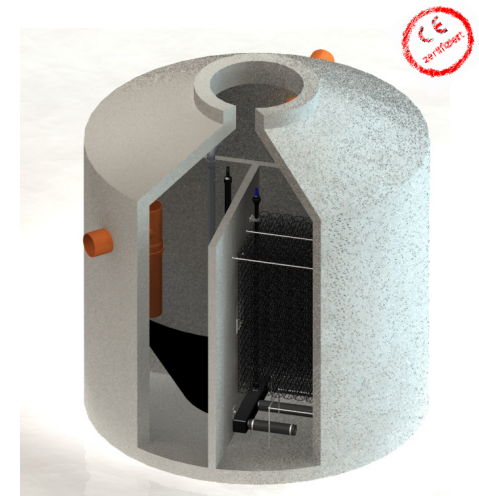
Enchendorfstr. 16 94447 Plattling  
Tel.: 09931/954-0 Fax: 09931/954-50

Internet: [www.dangl-beton.de](http://www.dangl-beton.de) E-mail: [info@dangl-beton.de](mailto:info@dangl-beton.de)

## Getauchtes DANGL-Festbett

### 3K PLUS® Vollbiologische Kleinkläranlage

Allgem. bauaufsichtl. Zulassungen:  
Ablaufklasse C: Z-55.61-386  
Ablaufklasse N: Z-55.61-611



#### Bestätigung:

DANGL-Kleinkläranlagen sind CE-zertifiziert und können mit allen Nachrüstsätzen (sofern sie eine gültige Zulassung des DIBt haben) kombiniert werden. Dies wurde durch die MFPA, Weimar mit Prüfbericht bestätigt.  
**Ab 1. Juli 2010 ist zusätzlich** zur bisher notwendigen Zulassung des DIBt („Z-Nr.“) die **CE-Zertifizierung** des Kläranlagen-Behälters zwingend erforderlich!

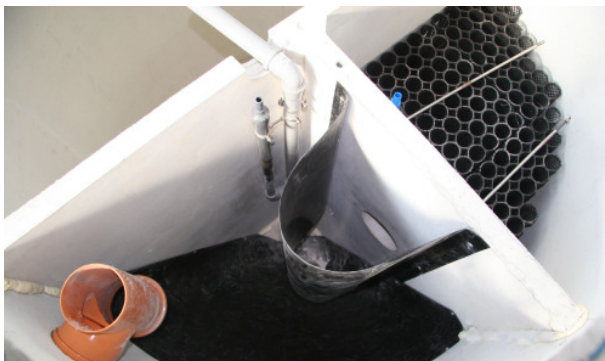
### DANGL BETON

Führend in allen Bereichen  
der Abwassertechnik

## WESENTLICHE EIGENSCHAFTEN

Das **getauchte DANGL-Festbett** wurde von Verfahrenstechnikern, Biologen und Werkstoffexperten gemeinsam entwickelt. Dementsprechend ist die Anlage die Summe vieler Vorteile und deshalb eine der meistverkauften vollbiologischen Kleinkläranlagen.

Die Anlage wird exakt auf die Haushaltsgröße, also die Personenzahl, und die durchschnittliche Abwassermenge pro Tag ausgelegt. Wird eine 4 EW-Anlage z.B. nur am Wochenende oder häufig nur von einer Person genutzt, dann bedeutet das, dass die Anlage mit Unterlast arbeiten muss. Das **getauchte DANGL-Festbett** liefert auch dann noch hervorragende Abwasserwerte!



Getauchtes DANGL-Festbett eingebaut in eine monolithische 3-Kammer-Kleinkläranlage

## FUNKTIONSWEISE

Das in der Kammer für die biologische Reinigung angebrachte Festbett besteht aus Kunststoffröhren mit einer in vielen Versuchsreihen perfektionierten Gitterstruktur. Dadurch wird ein in jeder Hinsicht optimaler mikrobieller Lebensraum geschaffen (der so genannte „Biofilm“).

Unterhalb des getauchten, also vom Abwasser komplett umspülten Festbetts sind besondere Belüfter angebracht, die die auf dem Festbett als Biofilm lebenden Mikroorganismen immer mit der richtigen Sauerstoffmenge versorgen. Das heißt, der Biofilm erfährt durch die im Abwasser vorhandenen Nährstoffe in Kombination mit der gezielten Belüftung des Festbetts optimale „Arbeitsbedingungen“.

Für das **getauchte DANGL-Festbett** wurden die allg. bauaufsichtlichen Zulassungen für die Ablaufklassen C und N erteilt.



Festbett mit Belüfterbalken



Innenschaltschrank schalldämmt mit integriertem Luftverdichter

## BEHÄLTERGEOMETRIE

Das **getauchte DANGL-Festbett** wird i.d.R. in einem monolithisch gefertigten Betonbehälter (Fertigung in einem Guss vormontiert geliefert. Die Kläranlage ist daher ohne jede Nacharbeit von Haus aus dicht. Mit unserem **Spezial-Lkw-Kran** können wir den Behälter in einem Zug liefern und sofort in die bauseitige Grube heben.

DANGL-Betonbehälter sind **CE** zertifiziert!

Auch als **Nachrüstsatz** ist das **getauchte DANGL-Festbett** die ideale Lösung für die Modernisierung intakter Mehrkammergruben und Mehrbehälteranlagen (Rund- oder Rechteckbehälter).

Bei schwierigen örtlichen Gegebenheiten steht das **getauchte DANGL-Festbett** auch in der Variante mit Kunststoffbehälter zur Verfügung.



Kunststoffbehälter